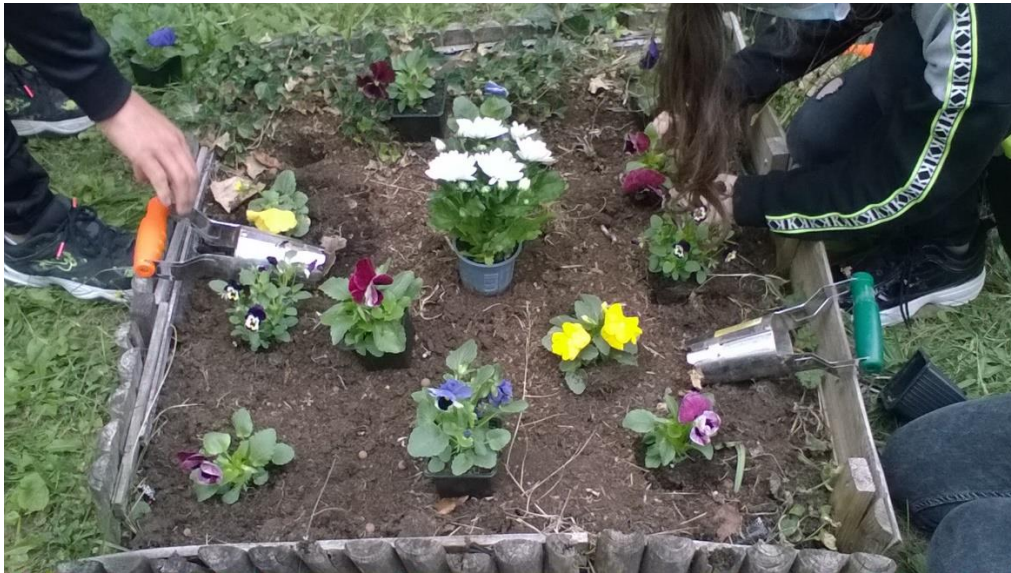


EDUCATION AU DEVELOPPEMENT DURABLE (E3D) AU COLLEGE

Tu as sans doute remarqué les carrés en bois fleuris dans la pelouse et peut-être même les mangeoires à oiseaux dans les arbres. Mais sais-tu que notre collège compte 18 éco-délégués ?

En fait notre collège est engagé dans une démarche de développement durable et a obtenu le **label E3D 2^{ème} niveau** cette année. La référente Développement Durable est Mme Marion (en collaboration avec Mme Epifani) et c'est tout naturellement que les élèves de l'ULIS ont commencé à planter des bulbes de plantes mellifères pour attirer les abeilles et les papillons.



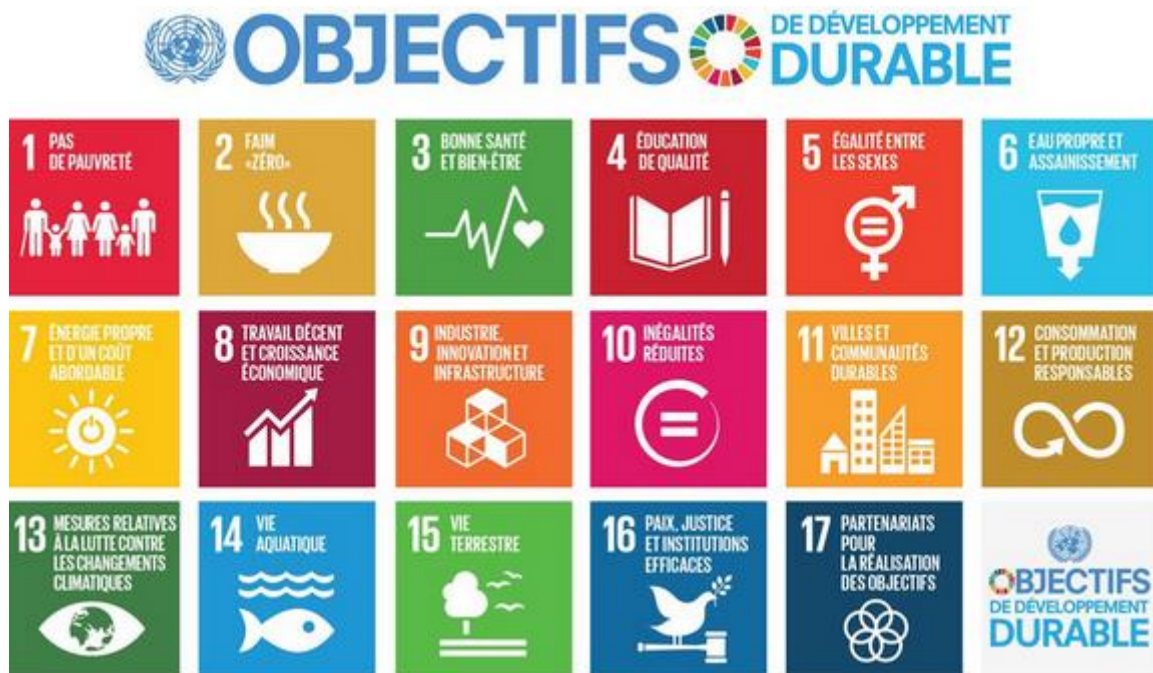
Pour autant, les éco-délégués ont des missions précises :

- Inciter au tri sélectif (papier, bouchons)
- Sensibiliser au gaspillage alimentaire
- Protéger la biodiversité
- S'engager contre réchauffement climatique (électricité, chauffage)
- Mobiliser tous les élèves et les personnels autour de thématiques variées (affiches et exposition).

Au cours de réunions tenues l'an dernier et cette année, les éco-délégués ont proposé des activités qui seront développées (avec l'aide de professeurs et de personnels) jusqu'en 2024 :

- Fabrication d'un hôtel à insectes et installation d'un « coin nature »
- Entretien du potager et des massifs fleuris, semis des graines, de légumes et dev fleurs
- Ramassage des déchets dans et autour du Collège, participation au Clean up Day
- Sensibilisation aux gestes éco durables
- Plantation d'arbres fruitiers
- Actions pour égalité filles-garçons (Journée de la Jupe 18 juin)

Bref, sensibiliser aux 17 objectifs du **Développement Durable** adoptés par l'ONU et dont l'exposition (réalisée par l'Organisation Good Planet de Yann Arthus-Bertrand) se tient actuellement au CDI.



Vous y découvrirez que l'accès à l'éducation et à la santé ainsi que la lutte contre la faim et la pauvreté font partie de l'E3D alors n'oubliez pas, le développement durable est l'affaire de tous et continue même en dehors du Collège !

Mme Marion, Référente Développement Durable